

Complesso Universitario di Monte S. Angelo.

MSA06.1751L

Via Cinthia

Lavori di riqualificazione dei locali precedentemente adibiti ad uso dell'area ristoro, da destinare a sala studio per gli studenti e per la conservazione di materiale didattici e dimostratori nonché alcuni interventi da eseguire nelle aule didattiche da 0Ma01 a 0Ma05.

PROGETTO ESECUTIVO

responsabile
del procedimento

geom. Antonio Candida

capo
progetto

geom. Giuseppe Montesano

coordinatore
della sicurezza

architettura

geom. Giuseppe Montesano

strutture

impianti
elettrici e speciali

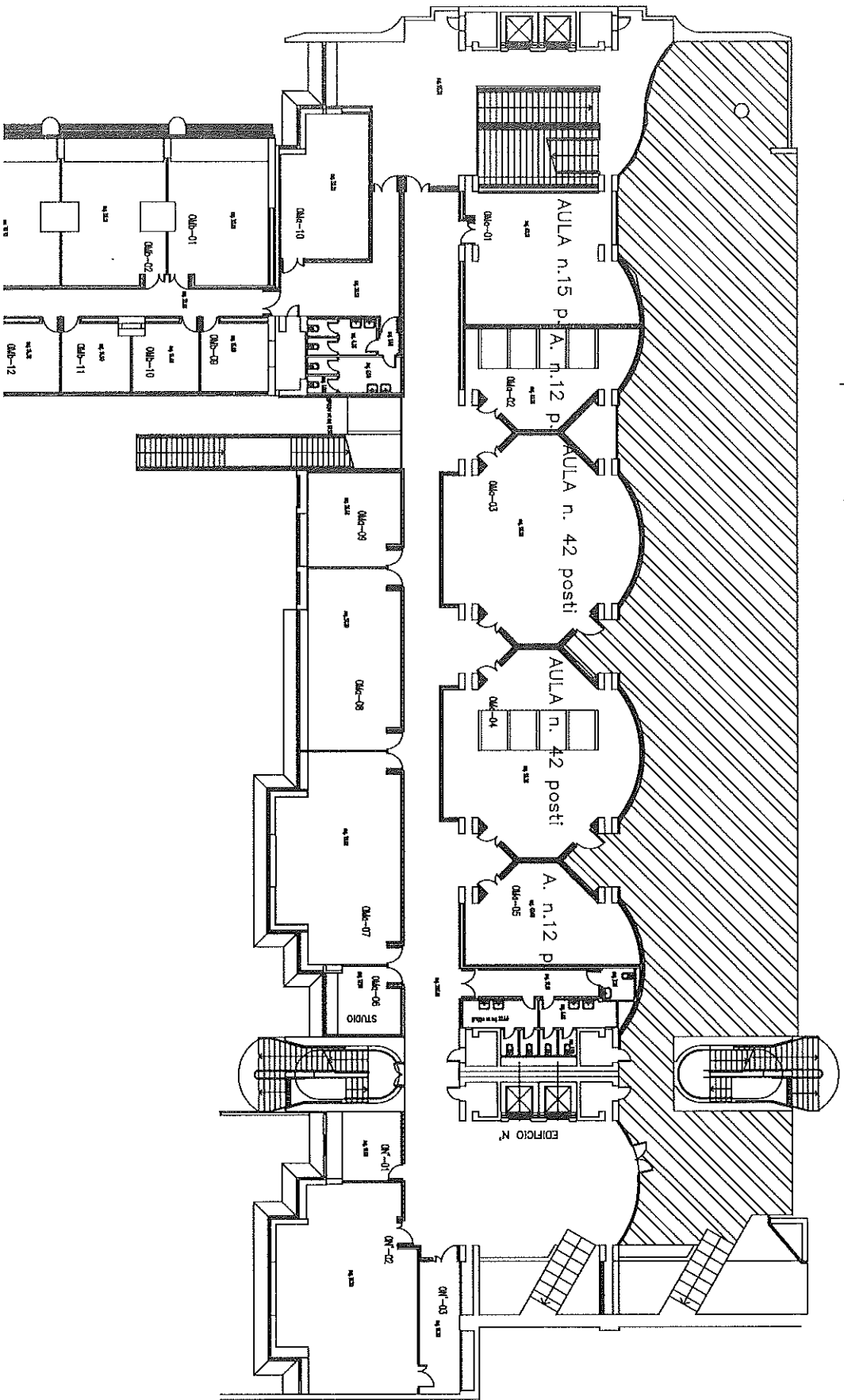
impianti
meccanici

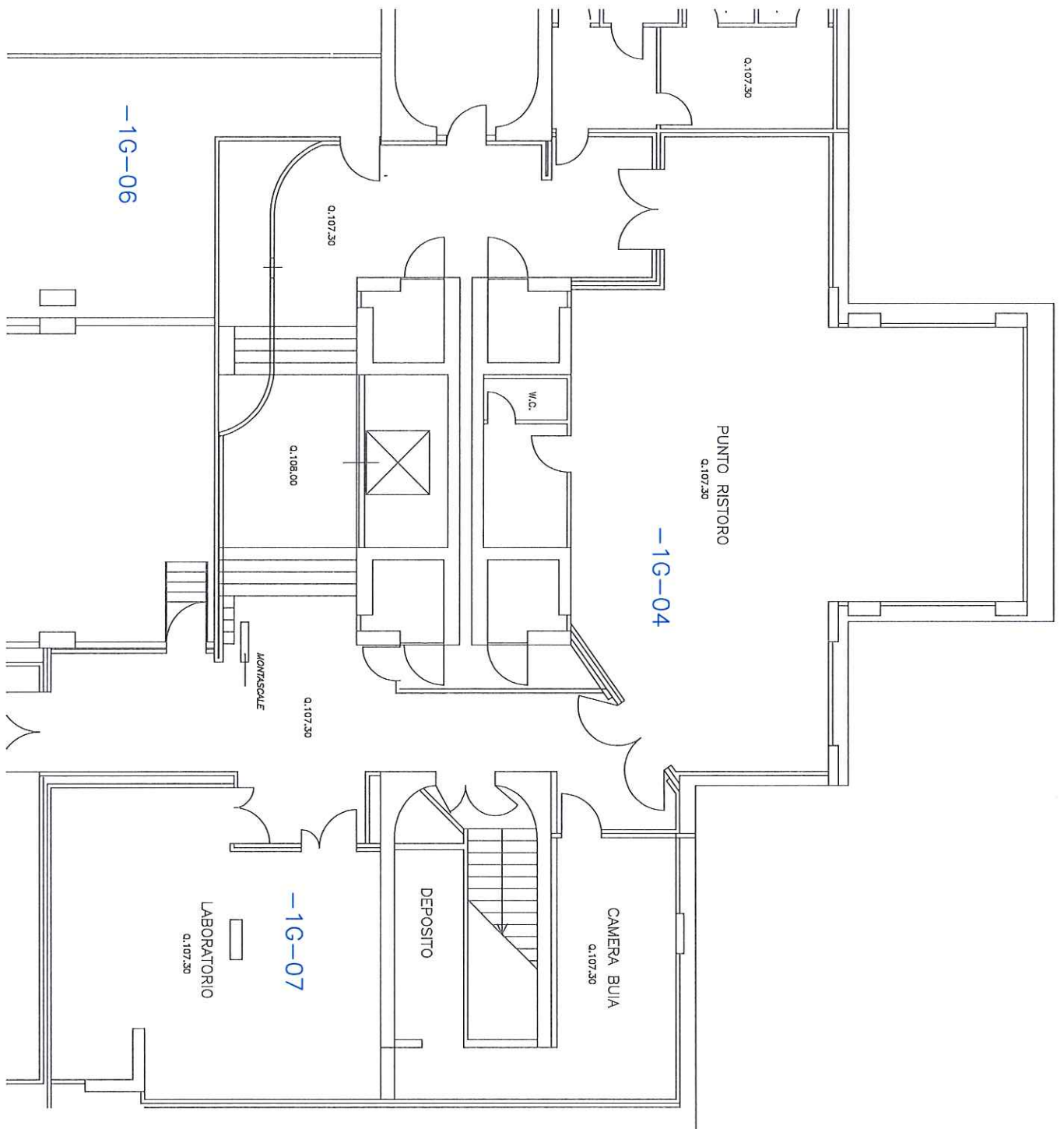
impianti
idrici e gas

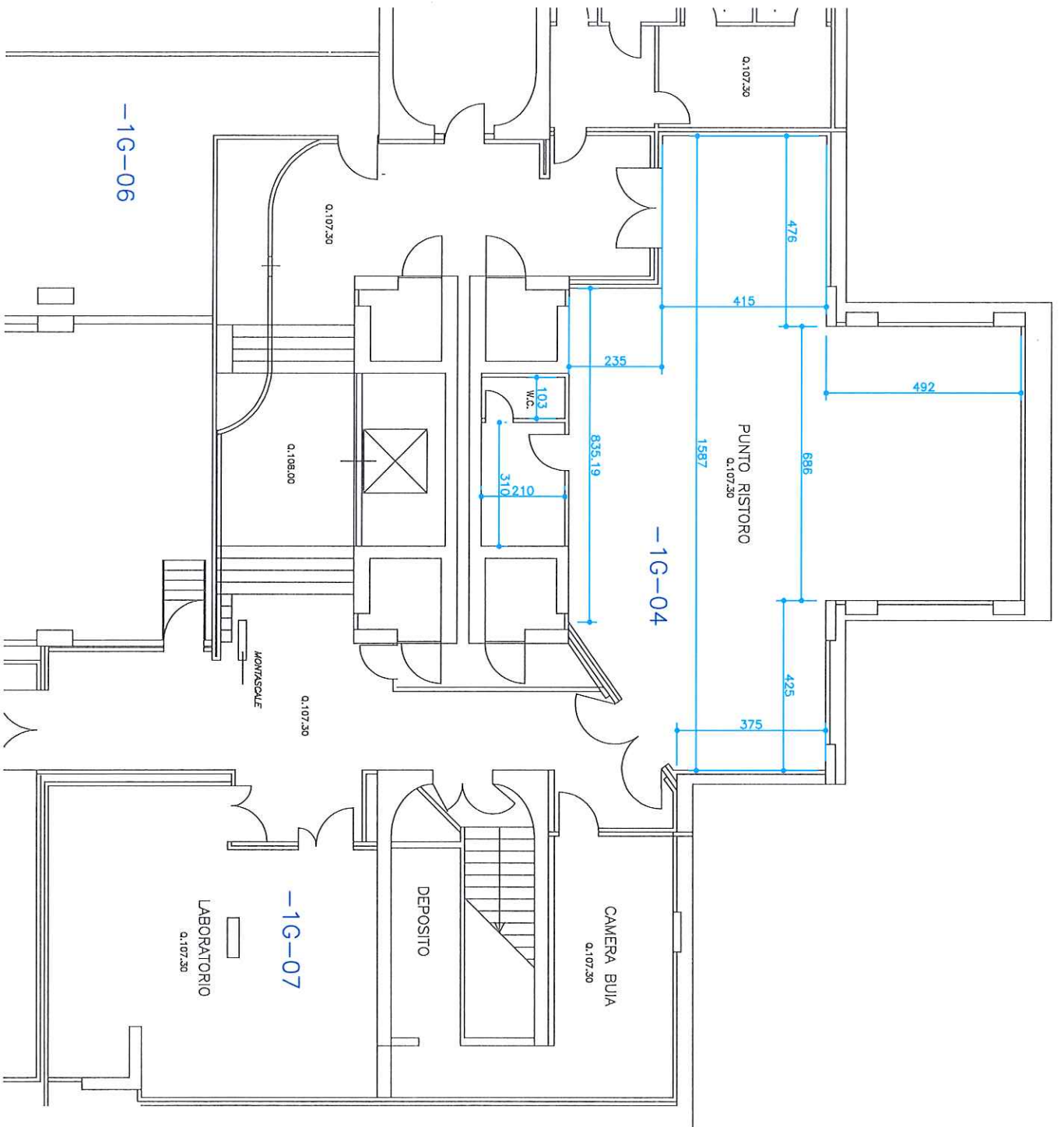
Garfici e Foto

codice disciplina	n. elaborato/nom. specifica	stesura/revisione	redatto	approvato	scala
AR	07				

EDIFICI P-N-Ma-Mb-Mc-N' Dip. di Scienze Fisiche e Dip. di Chimica
Livello 0 q.ta 111,70







Handwritten signature or mark.



SK



Handwritten signature or initials.

